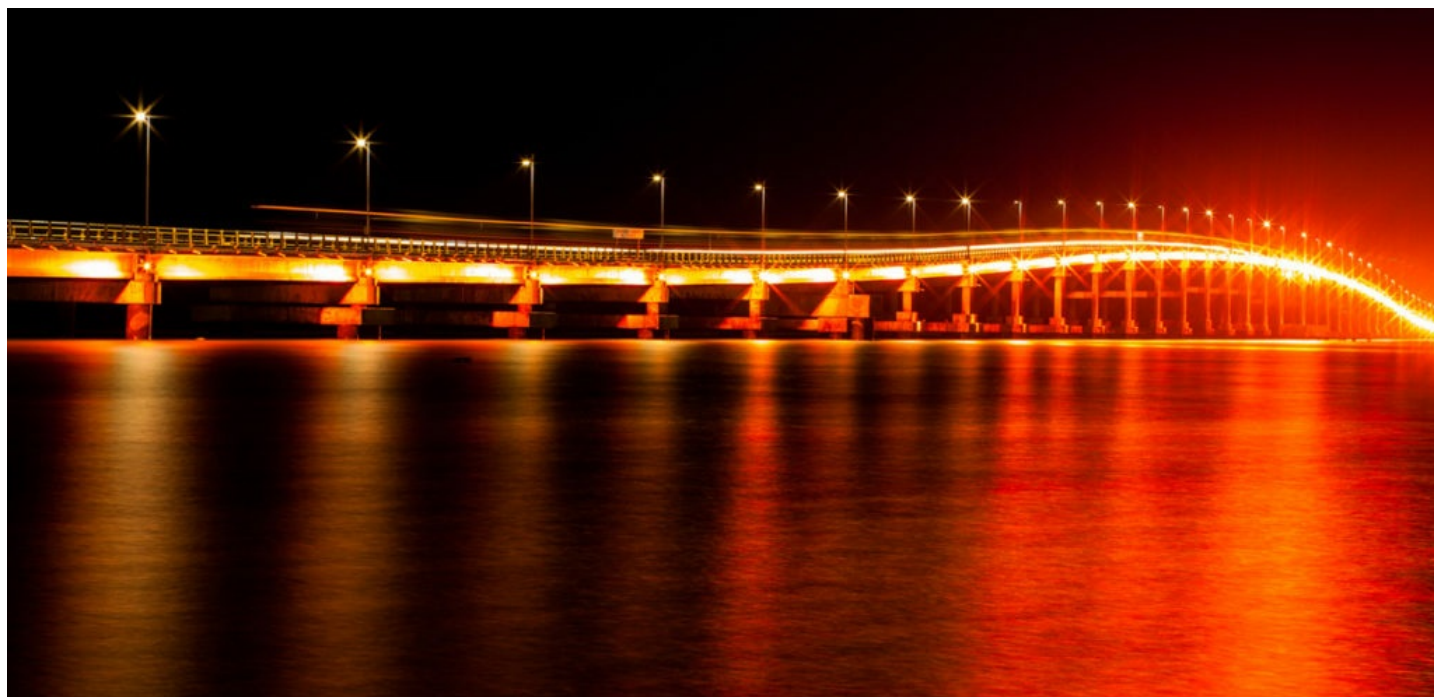




CRÉATION
+ TECHNOLOGIE



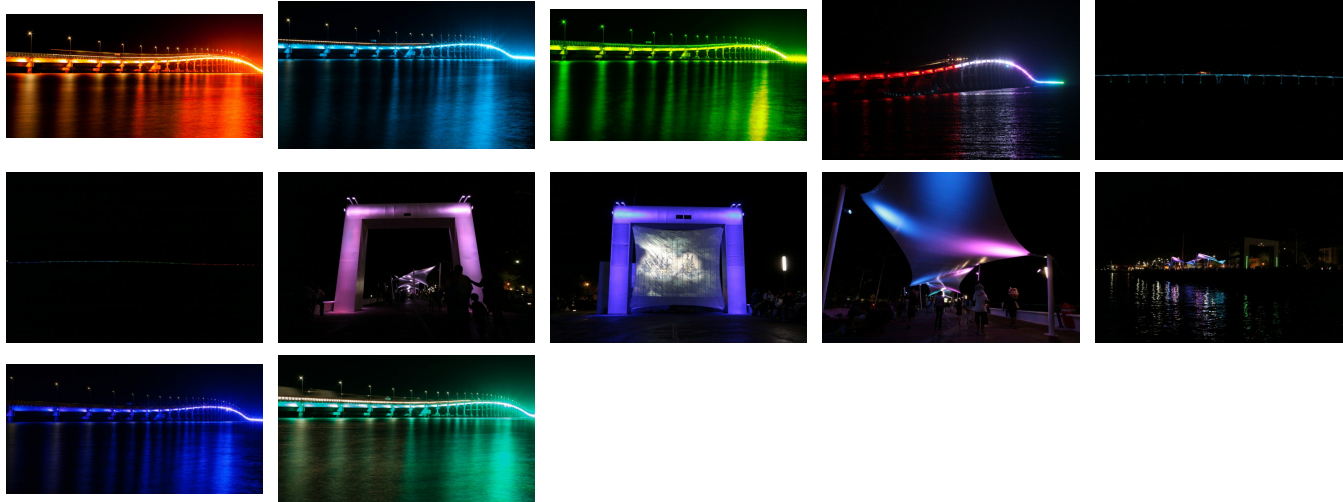
SIGNATURE LUMINEUSE

ÉCLAIRAGE ARCHITECTURAL

Pont Zacatal

Ciudad del Carmen, Campeche, Mexique, 2011

Le pont Zacatal, l'un des plus longs ponts du Mexique, mesure 4 km et relie la péninsule Atasta à Ciudad del Carmen. Il fait partie des ponts les plus achalandés du pays puisqu'il est la porte d'entrée vers l'état du Yucatán. XYZ Technologie culturelle a illuminé le pont sur près de 2,5 km, lui donnant une signature visuelle unique.



Description

189 luminaires de type LED, à l'épreuve de l'eau, du sel, des UV-A et des UV-B ont été installés sur le pont Zacatal. Dès la tombée de la nuit, la lumière peut être vue à des kilomètres, comme un ruban coloré au-dessus de la mer.

XYZ a également conçu, installé et programmé les installations multimédias situées sur le quai de Ciudad del Carmen. Cette installation à ciel ouvert transforme ce quai à usage industriel en un espace public spectaculaire.

Champs d'expertise

Audio
Vidéo
Éclairage
Solutions scénographiques

Mandat

Maître d'œuvre
Conception
Fourniture d'équipements
Installation
Programmation